

OLTRE LE BARRIERE

VERSO UN TURISMO ACCESSIBILE E INCLUSIVO

..... INIZIATIVA COORDINATA DA



Provincia
di Bergamo

..... In collaborazione con



CONF COOPERATIVE
Bergamo



CONSORZIO
IL SOL CO DEL SERIO
VALLE SERIANA E DI SCALVE



L'INNESTO



PromoSerio
AGENZIA DI PROMOZIONE TERRITORIALE
VALSERIANA E VAL DI SCALVE



Visit Bergamo

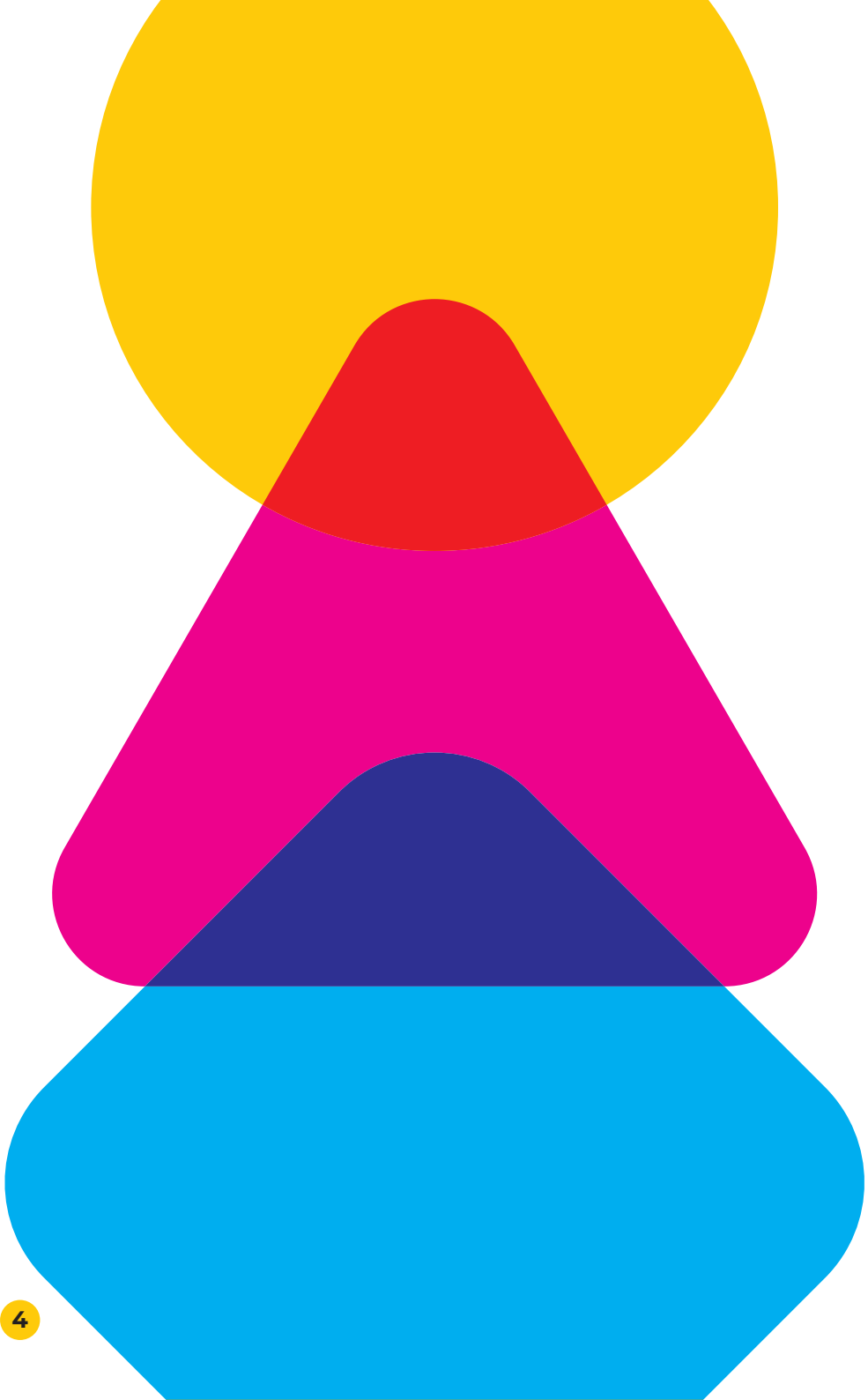


BERGAMO
BRESCIA
Capitale Italiana
della Cultura





OLTRE LE BARRIERE
VERSO UN TURISMO
ACCESSIBILE E INCLUSIVO
.....
CALENDARIO CONDIVISO
EVENTI E INIZIATIVE





L'iniziativa nasce nell'ambito del tavolo di lavoro avviato a settembre 2022 con la sottoscrizione del Protocollo di Intesa per un Turismo Accessibile e Inclusivo, promosso dalla Provincia di Bergamo insieme a diversi rappresentanti delle istituzioni bergamasche, del mondo cooperativo e associativo, con l'obiettivo di **fare rete e coordinare lo sviluppo e la diffusione di una cultura dell'accessibilità e dell'inclusività in campo turistico.**

La finalità è quella di ampliare l'offerta di strutture ricettive e servizi turistici di qualità accessibili a tutti, anche in vista dei due grandi eventi "Bergamo Brescia Capitale della Cultura 2023" e "Olimpiadi e Paraolimpiadi invernali Milano Cortina 2026".

A fronte di una domanda sempre crescente di servizi di accoglienza e ricettività da parte di persone con disabilità o bisogni speciali di varia natura (anziani, famiglie con bambini piccoli, persone in situazione di fragilità o temporanea disabilità) è nata l'esigenza di **avviare un dialogo tra operatori del settore turistico e del settore sociale con la finalità di cogliere l'opportunità di aprirsi a nuovi target e mercati,** mettendo a sistema le diverse competenze maturate nel campo dell'accoglienza e nell'ambito socio educativo, favorendo al contempo la destagionalizzazione dei flussi turistici e il prolungamento della permanenza media.



PROGETTO

.....

Il 2023 è l'anno di Bergamo Brescia Capitale della Cultura, durante il quale il nostro territorio provinciale insieme a quello bresciano diventa protagonista attivo di percorsi di sensibilizzazione e sviluppo turistico-culturale che non possono trascurare il rilevante tema dell'inclusione, anche al fine di potenziare i servizi attualmente presenti con la mission di creare nuove opportunità occupazionali e implementare il rating di accoglienza della bergamasca.

“OLTRE LE BARRIERE - Verso un turismo accessibile e inclusivo” nasce in questo contesto: un calendario, pur non esaustivo, di tutte le **iniziative fruibili senza ostacoli nel territorio che diventa così sempre più ospitale e aperto a tutti.**

Una raccolta di eventi, manifestazioni, laboratori, esperienze programmate per l'anno 2023 e rivolti a un pubblico eterogeneo, dove la disabilità e la fragilità non rappresentano un limite.






IDENTITÀ



VALORE



INCLUSIONE



Il gruppo di lavoro ha infatti cercato di riunire e mettere a sistema quanto già presente sul territorio al fine di **valorizzare e diffondere in maniera organica la cultura dell'accoglienza, dell'accessibilità e dell'inclusività.**

Questo opuscolo si prefigge di dare un quadro il più sintetico e chiaro possibile di ognuna di queste iniziative fornendone informazioni utili e contribuendo al nascente percorso di sviluppo di un "turismo per tutti" sul territorio bergamasco.

Gli eventi proposti costituiscono tappe di un percorso di riflessione e studio sul tema delle disabilità e della fragilità che si concluderà con un convegno, programmato per il mese di Ottobre, con il quale si intende dare avvio a un percorso strutturato finalizzato ad ampliare e migliorare l'offerta turistica in termini di accessibilità e inclusività.



DISABILITÀ COGNITIVA
EDUCATORI OSTACOLI
ACCESSIBILITÀ BISOGNI

ANZIANI

INCLUSIONE ACCOGLIENZA
DISABILITÀ SENSORIALE

FAMIGLIE

DISABILITÀ MOTORIA
ZERO BARRIERE

FRAGILI

FORMAZIONE BAMBINI
OSPITALITÀ RICETTIVITÀ
ACCOMPAGNATORI SVANTAGGIATI



MAG/OTT



innesto.org

VAL CAVALLINA

LA STRADA DELL'ARTE

FINANZIATORE/PROMOTORE

Cooperativa Sociale l'Innesto Onlus

PER INFORMAZIONI

Roberta Medini

+39 334.26.83.069 | incamminoivalcavallina@gmail.com

Coop. Soc. l'Innesto Onlus

Via Piave, 21 | 24060 Gaverina Terme

+39 035.81.00.39 | info@innesto.org

Un comodo tour in pullman, accompagnati da Guide AIGAE, che unisce le sette opere d'arte che contraddistinguono gli itinerari di Incammino InValcavallina e che ci richiama al rispetto della natura nella sua totale materialità e spiritualità.

Tour guidato della durata di circa 3 ore con pulmino di max 19 posti e pulmino attrezzato per trasporto carrozzone di max 6 posti.

Iscrizione obbligatoria, costo comprensivo di accompagnamento e pulmino € 25 a persona.

MAG/OTT

innesto.org



VALLE DELLE SORGENTI ITINERARI DELLA BIODIVERSITÀ

FINANZIATORE/PROMOTORE
Cooperativa Sociale l'Innesto Onlus

PER INFORMAZIONI

Roberta Medini

+39 334.26.83.069 | incamminoivalcavallina@gmail.com

Coop. Soc. l'Innesto Onlus

Via Piave, 21 | 24060 Gaverina Terme

+39 035.81.00.39 | info@innesto.org

L'itinerario attraversa il bio-parco della Valle delle Sorgenti con Guide AIGAE e prevede accompagnamento in joelette, rendendo il cammino accessibile e inclusivo.

Al termine possibilità di pranzo al sacco presso la struttura di Cà Valù e visita della mostra dei bozzetti delle opere d'arte segnava degli itinerari di Incammino InValcavallina e dell'allestimento etnografico dei mestieri tradizionali.

Tour guidato della durata di circa 3 ore, max 30 posti,
accompagnamento in Joelette max 2 posti.

Iscrizione obbligatoria, costo comprensivo di accompagnamento € 15 a persona.



04 GIU
GNO



turismoaccessibilebergamo.it

BERGAMO

ACCOGLIENTI PER NATURA

FINANZIATORE/PROMOTORE

Rete Lynxs, Coop. Sociali Alchimia, Bergamo Lavoro, Ruah,
Unioncamere Lombardia - Innovaturismo 2022

PER INFORMAZIONI

Marco Zanchi

marcozanchi@coopalchimia.it

La Porta del Parco

Via privata Masnada | 24035 Mozzo

+39 328.01.40.208 | laportadelparco@coopalchimia.it

Una giornata sui colli di Bergamo alla scoperta del turismo sociale, sostenibile, inclusivo e buono, tra il Monastero di Astino e la Porta del Parco.

All'arrivo nel ristoro collocato alla Porta del Parco di Mozzo (lo spazio è completamente accessibile), ci sarà l'opportunità di pranzare con prodotti locali e biologici della filiera corta, con obbligo di prenotazione: alchimia.welfarex.it
Nel pomeriggio due iniziative accessibili a tutti: la mostra sensoriale "Storicity" per vivere la città e il suo territorio attraverso i suoni e il tatto e un laboratorio per bambini di conoscenza dell'ambiente circostante.



GIU
GNO **06**

galvallebrembana2020.it



ZOGNO

BIKE4ALL - ENJOY OROBIKEANDO

FINANZIATORE/PROMOTORE

GAL Valle Brembana 2020

PER INFORMAZIONI

GAL Valle Brembana 2020

Via Antonio Locatelli, 111 | 24019 Zogno

+39 0345.92.354 | info@galvallebrembana2020.it

Alle ore 20.30 presso la Green House di Zogno il GAL Valle Brembana 2020 presenterà alle associazioni del proprio territorio l'azione locale del progetto Orobikeando 2.0, progetto orientato alla valorizzazione dei territori attraverso una fruizione lenta e inclusiva.

Nei mesi di luglio e agosto il GAL Valle Brembana 2020 metterà gratuitamente a disposizione due biciclette a pedalata assistita adatte ad accompagnare soggetti con diverse disabilità.

Il servizio di accompagnamento sarà gestito in collaborazione con associazioni del territorio.



10 GIU
GNO



adbbergamo.it

BERGAMO

GREENWAY DELLA MORLA

FINANZIATORE/PROMOTORE

Ass. Disabili Bergamaschi, C.A.I., PHB, AATC, BGAAA, OMERO

PER INFORMAZIONI

Claudio Tombolini

+39 339.61.43.343

Ass. Disabili Bergamaschi

Via Borgo Palazzo, 130 | 24125 Bergamo

+39 035.23.37.12 | info@adbbergamo.it

Il percorso ciclopedonale “Greenways”, partendo da Valtesse (zona Campo Utili) risale il torrente fino alla frazione Ramera, nel comune di Ponteranica.

Un itinerario facile, tutto asfaltato, adatto anche per l'accompagnamento dei disabili in carrozzella che permette di avvicinarsi ai Colli di Bergamo dal lato Nord-Est. Al termine della passeggiata verrà presentato il progetto “Insieme sui sentieri, ognuno con il proprio passo”: due volumetti che raccolgono una selezione di itinerari a diverso grado di accessibilità frutto di un attento lavoro di analisi e rilevazione curato dalle Associazioni promotrici della passeggiata.



GIU
GNO **10**

galvallebrembana2020.it



PASSO SAN MARCO BIKE4ALL SAN MARCO DAY

FINANZIATORE/PROMOTORE

GAL Valle Brembana 2020, Comune di Mezzoldo,
Enjoy Stelvio Valtellina

PER INFORMAZIONI

GAL Valle Brembana 2020

Via Antonio Locatelli, 111 | 24019 Zogno

+39 0345.92.354 | info@galvallebrembana2020.it

Nell'ambito dell'iniziativa "San Marco Day" (chiusura al traffico veicolare della strada da Mezzoldo ad Albaredo San Marco) sarà possibile percorrere con la bicicletta in sicurezza il percorso che porta al passo, anche a persone con disabilità motoria.

Evento aperto a tutti senza necessità di iscrizione.
Partenza dal Comune di Mezzoldo a 835 m.s.l.m., arrivo al
Passo San Marco a 2000 m.s.l.m..



29 GIU
GNO



caibergamo.it

COLLI DI SAN FERMO

MONTAGNATERAPIA

FINANZIATORE/PROMOTORE

Sezione C.A.I. di Bergamo

PER INFORMAZIONI

Paolo Stefano Valoti

+39 349.40.79.694 | paolo.valoti@caibergamo.it

Vincenzo Lolli

+39 335.52.37.891 | vincenzo.lolli@caibergamo.it

Sezione C.A.I. di Bergamo

Via Pizzo della Presolana, 15 | 24125 Bergamo

+39 035.41.75.475 | segreteria@caibergamo.it

Nel contesto della Settimana Nazionale dell'Escursionismo C.A.I. i gruppi della Macroarea Lombardia si daranno appuntamento ai Colli di S. Fermo per il raduno annuale, sul piazzale Virgo Fidelis di Grone.

L'evento è rivolto alle persone con fragilità che frequentano le diverse strutture sociosanitarie e assistenziali che si occupano, a titolo diverso, della presa in cura di queste persone. È un'iniziativa altamente innovativa che permetterà anche a chi ha una situazione di grande svantaggio neuromotorio di "vivere" la montagna con i suoi colori.

LU
GLIO **02**

ilsolcodelserio.it



COLZATE

HAPPENING DELLE COOPERATIVE

FINANZIATORE/PROMOTORE

Consorzio Il Solco del Serio

PER INFORMAZIONI

Simona Brusamolino

+39 340.36.15.694 | comunicazione@ilsolcodelserio.it

Consorzio Il Solco del Serio

Via Provinciale, 24/C | 24021 Albino

+39 035.76.10.60 | comunicazione@ilsolcodelserio.it

5 km di passeggiata solidale e inclusiva accessibile a tutte le persone con disabilità motorie e psichiche lungo la pista ciclopedonale della Valle Seriana, con aperitivo e pranzo finali e la premiazione della “Serio Social Cup”, il concorso tra i migliori progetti che le Cooperative Sociali e le associazioni del territorio hanno realizzato nell’ultimo anno.

Obiettivo dell'happening è quello di consolidare i legami e le relazioni sul e nel territorio, ritrovarsi in un contesto di festa, riscoprire la vicinanza tra le persone, raccontare il mondo del terzo settore e veicolare i valori.



02 LU
GLIO



caibergamo.it

MADONNA DELLA CASTAGNA - SOMBRENO

MONTAGNA PER TUTTI

FINANZIATORE/PROMOTORE

Sezione C.A.I. di Bergamo

PER INFORMAZIONI

Paolo Stefano Valoti

+39 349.40.79.694 | paolo.valoti@caibergamo.it

Vincenzo Lolli

+39 335.52.37.891 | vincenzo.lolli@caibergamo.it

Sezione C.A.I. di Bergamo

Via Pizzo della Presolana, 15 | 24125 Bergamo

+39 035.41.75.475 | segreteria@caibergamo.it

Nel contesto della Settimana Nazionale dell'Escursionismo C.A.I. alla Madonna della Castagna di Sombreno si terrà il raduno di escursionismo adattato con ausili fuoristrada.

L'evento è rivolto ai volontari e ai familiari che, a titolo diverso, accompagnano persone con disabilità sui percorsi montani con ausili fuoristrada. Parteciperanno alla manifestazione 50 persone in rappresentanza delle varie Sezioni C.A.I. del Nord Italia.



LU
GLIO **05.09**

galvallebrembana2020.it



VALLE BREMBANA BIKE4ALL - TOUR OROBIKEANDO

FINANZIATORE/PROMOTORE

GAL Valle Brembana 2020

PER INFORMAZIONI

GAL Valle Brembana 2020

Via Antonio Locatelli, 111 | 24019 Zogno

+39 0345.92.354 | info@galvallebrembana2020.it

Nell'ambito del progetto di cooperazione tra GAL e Orobikeando 2.0 il GAL intende realizzare una giornata dedicata alla scoperta della ciclabile di fondo valle della Valle Brembana con un'attenzione particolare agli utenti con disabilità.

Il GAL, in collaborazione con l'associazione di volontariato PedalAbile, organizzerà un tour in cui mostrare la fruibilità della ciclabile con quattro diversi mezzi adatti ad accompagnare soggetti con diverse disabilità.



09 LU
GLIO



adbbergamo.it

VALLE IMAGNA

CAMMINATA SUL SENTIERO DEL PERTÜS

FINANZIATORE/PROMOTORE

Ass. Disabili Bergamaschi, C.A.I., PHB, AATC, BGAAA, OMERO

PER INFORMAZIONI

Claudio Tombolini

+39 339.61.43.343

Ass. Disabili Bergamaschi

Via Borgo Palazzo, 130 | 24125 Bergamo

+39 035.23.37.12 | info@adbbergamo.it

La camminata si sviluppa prevalentemente sul versante occidentale del crinale spartiacque che divide la Valle S. Martino dalla Valle Imagna.

È un percorso molto panoramico, che spazia con paesaggi molto caratteristici, quali la valle, i laghetti, la montagna, i prati, il bosco ricco di faggi e il fiume Adda.

LU
GLIO **15** | OTTO
BRE **01**

storicity.it



VAL TALEGGIO PROGETTO STORICITY

FINANZIATORE/PROMOTORE

Cooperativa Sociale Bergamo Lavoro, ANMIC, UI.CI.BE.

PER INFORMAZIONI

Raffaella Comotti

+39 346.72.88.897 | info@storicity.it

Storicity

+39 331.18.64.662 | info@storicity.it

**Un pacchetto turistico accessibile in Val Taleggio con
due proposte diversificate di circa 6 ore.**

La prima si svolgerà presso il Rifugio Gherardi, (raggiungibile a piedi o mediante trasporto in jeep nel caso di difficoltà di deambulazione), dove verranno allestite diverse attività con la collaborazione del rifugio stesso e di diverse realtà della valle.

La seconda prevede delle visite alle realtà locali del paese, in collaborazione con l'Eco Museo della Val Taleggio, che consentiranno ai turisti di scoprire il territorio, le sue tradizioni e tipicità, e tutte le proposte e opportunità del pacchetto montagna.



22 LU
GLIO



parcorobie.it

PIANI DELL'AVARO

ALLA SCOPERTA DEL MONDO DEGLI UCCELLI

.....
FINANZIATORE/PROMOTORE

Parco delle Orobie bergamasche, Coop. Eliante

PER INFORMAZIONI

Chiara Crotti

orobiebg@eliante.it

Kairos Brembo Emotion

Via Don Paleni, 5 | 24010 Cusio

+39 333.28.58.655 | kairos.emotion@gmail.com

Giornata alla scoperta del mondo degli uccelli delle Orobie presso i Piani dell'Avaro. Scopriremo insieme cosa è il birdwatching, il birdhearing e grazie a un esperto ornitologo potremo conoscere le principali specie che vivono in quota.

Giornata adatta a tutti, evento adatto a qualsiasi tipo di disabilità; presso il ristoro "Al Ciar" sono presenti bagni per disabili.

AGO
STO **03**

zognoturismo.it



ZOGNO

LA FESTA DEI BAMBINI AL PARCO

FINANZIATORE/PROMOTORE

Comune di Zogno, Visit Brembo

PER INFORMAZIONI

Comune di Zogno

Piazza Italia, 8 | 24019 Zogno

+39 0345.55.011 | info@comune.zogno.bg.it

**Apertura serale del parco giochi sul Brembo, luogo
inclusivo accessibile a tutti e che dispone di giochi e
attrattive inclusive.**

L'evento permette di usufruire del luogo anche in orario
serale e notturno ampliando le attrazioni e il divertimento
con spettacoli di luci, magia, bolle di sapone.
Intrattenimento per tutte le età, partecipazione libera e
gratuita.



06 AGO
STO



SCHILPARIO
ISPIRAZIONI
MINERARIE

FINANZIATORE/PROMOTORE

PromoSerio, Infopoint ARS Val di Scalve

PER INFORMAZIONI

PromoSerio

Via Europa, 111/C | 24028 Ponte Nossa

+39 035.70.40.63 | infopoint@valseriana.eu

Alla ricerca della storia delle antiche miniere scalvine fra le vie di Schilpario, con tappa alla mostra a tema presso il Museo Etnografico e al Museo dell'Illuminazione Mineraria, primo del suo genere in Europa.

Le vie del paese saranno popolate dalle bancarelle dell'evento Arte e Sapori. Incluso un saporito omaggio.

Esperienza accessibile a persone in sedia a rotelle, con mobilità ridotta e con disabilità visive.

Ritrovo alle ore 14:30 presso il Museo Etnografico in Via dei Goi, 6. Costo di partecipazione € 13 adulti, € 8 bambini fino ai 10 anni.

AGO
STO **16**

promoserio.it



VILMINORE DI SCALVE POLITICA E FEDE DELL'ANTICA VILMINORE

FINANZIATORE/PROMOTORE

PromoSerio, Infopoint ARS Val di Scalve

PER INFORMAZIONI

PromoSerio

Via Europa, 111/C | 24028 Ponte Nossa
+39 035.70.40.63 | infopoint@valseriana.eu

Visita guidata fra i luoghi perno dell'antica vita pubblica di Vilminore di Scalve: il Palazzo Pretorio, cuore dell'attività politica in quanto luogo di riunione dell'Antica Comunità di Scalve, e il campanile della chiesa parrocchiale, il simbolo più "alto" della fede (e della Valle).

Incluso goloso cadeau.

Esperienza accessibile a persone in sedia a rotelle, con mobilità ridotta e con disabilità visive.

Ritrovo alle ore 14:30 presso l'Infopoint ARS Val di Scalve in Piazza Giustizia, 4. Costo di partecipazione € 13 adulti, € 8 bambini fino a 10 anni. In collaborazione con la guida turistica Laura Benzoni.



16·17 SETTEMBRE

 millegradini.it

BERGAMO

ZEROGRADINI

FINANZIATORE/PROMOTORE

Millegradini, Comune di Bergamo, sponsor territoriali

PER INFORMAZIONI

Raffaele Scuri

info@millegradini.it

Un tracciato accessibile lungo le vie della città pensato per persone con disabilità motorie, invalidità temporanee, anziani, donne in dolce attesa e famiglie con bimbi nel passeggino, percorribile anche con un servizio di trasporto su prenotazione.

Il primo giorno non c'è uno specifico percorso da seguire, il secondo ci sono percorsi agonistici, turistici e amatoriali tracciati appositamente. In queste giornate è possibile visitare con accesso libero i luoghi di interesse artistico e culturale aderenti.

Un'iniziativa del Progetto d'inclusione sociale che oggi vede la collaborazione sinergica di circa 35 tra gruppi, associazioni, cooperative, agenzie educative, enti e servizi e circa 250 volontari.

SETTEM
BRE **19**

parchipertutti.org



BERGAMO

L'INCLUSIVITÀ DEI PARCHI URBANI

FINANZIATORE/PROMOTORE

Comune di Cavernago, Parchi per tutti

PER INFORMAZIONI

Enrico Mazzola

+39 333.19.13.076 | +39 035.84.05.13 int. 2

Comune di Cavernago

Via Papa Giovanni, 24 | 24050 Cavernago

+39 035.84.05.13 | segreteria@comune.cavernago.bg.it

**Convegno di approfondimento della tematica relativa
all'inclusività dei parchi urbani, nei suoi vari aspetti.**

Relatori:

Prof. Alessandro Bianchi – Dip. di architettura e studi
urbani Politecnico di Milano

Arch. Paola Viganò – Dir. Area Verde Comune di Milano

Dr. Marco Rasconi – Pres. Nazionale UILDIM

Don Mauro Santoro – Pres. consulta diocesana ambrosiana
"Comunità cristiana e disabilità"

Arch. Novella B. Cappelletti – Dir. rivista internazionale
"Topscape".



23 SETTEM
BRE



avas.it

LOVERE

SPORT SENZA CONFINI

FINANZIATORE/PROMOTORE

A.V.A.S. - Associazione Velica Alto Sebino, Visit Lake Iseo

PER INFORMAZIONI

A.V.A.S.

Via delle Baracche, 6 | 24065 Lovere

+39 035.98.35.09 | info@avas.it

Giornata di presentazione e avviamento alle discipline sportive del nuoto, della vela, del tennis e del canottaggio per ragazzi/e disabili, praticabili nell'area del porto turistico, proposte dalle associazioni e dalle realtà che hanno aderito al progetto "Sport senza confini".

Per informazioni e prenotazioni si consiglia di contattare preventivamente l'organizzazione.

OTTO
BRE **01**

cooperativasottosopra.it



CASTIONE DELLA PRESOLANA QUATTRO PASSI VERSO L'INTEGRAZIONE

FINANZIATORE/PROMOTORE

Coop. Soc. Sottosopra, realtà associative di Castione della Presolana

PER INFORMAZIONI

Stefano Pedrocchi

+39 333.83.53.640

Coop. Soc. Sottosopra Onlus

Via Grumella, 2 | 24020 Loc. Sant'Alberto, Parre

+39 035.70.34.51 | direzione@cooperativasottosopra.it

Una camminata non competitiva con e per le persone con disabilità con un duplice obiettivo: favorire momenti di confronto, conoscenza e integrazione tra la comunità e le sue componenti più fragili e raccogliere risorse da destinare a progetti/servizi per persone con disabilità.

Un evento itinerante per diffondere la cultura dell'inclusione nel territorio dell'Alta Valle Seriana. Questo evento viene costruito attraverso un forte coinvolgimento delle comunità locali: realtà associative, pubbliche amministrazioni, familiari partecipano alla programmazione e alla realizzazione della camminata.



OTTOBRE



isolabergamasca.org

ISOLA BERGAMASCA ORIENTEERING

FINANZIATORE/PROMOTORE

Associazione Promoisola

PER INFORMAZIONI

Elena Esposito

+39 334.17.11.234 | promoisola@isolabergamasca.com

L'evento sportivo organizzato garantisce la partecipazione a studenti disabili grazie alla collaborazione di personale e associazioni operanti nell'ambito della disabilità.

La fruizione è garantita a un pubblico inclusivo composto da famiglie con minori, anziani e disabili, ai quali sono garantiti parcheggi e posti a sedere riservati e volontari per l'assistenza ove richiesto.

OTTO
BRE **28**

galvalleserianaedeilaghi.com



CLUSONE
**CONVEGNO
CONCLUSIVO**

FINANZIATORE/PROMOTORE

GAL della Valle Seriana e dei Laghi Bergamaschi

PER INFORMAZIONI

GAL della Valle Seriana e dei Laghi Bergamaschi

+39 342.70.90.646 | info@galvalleserianaedeilaghi.com

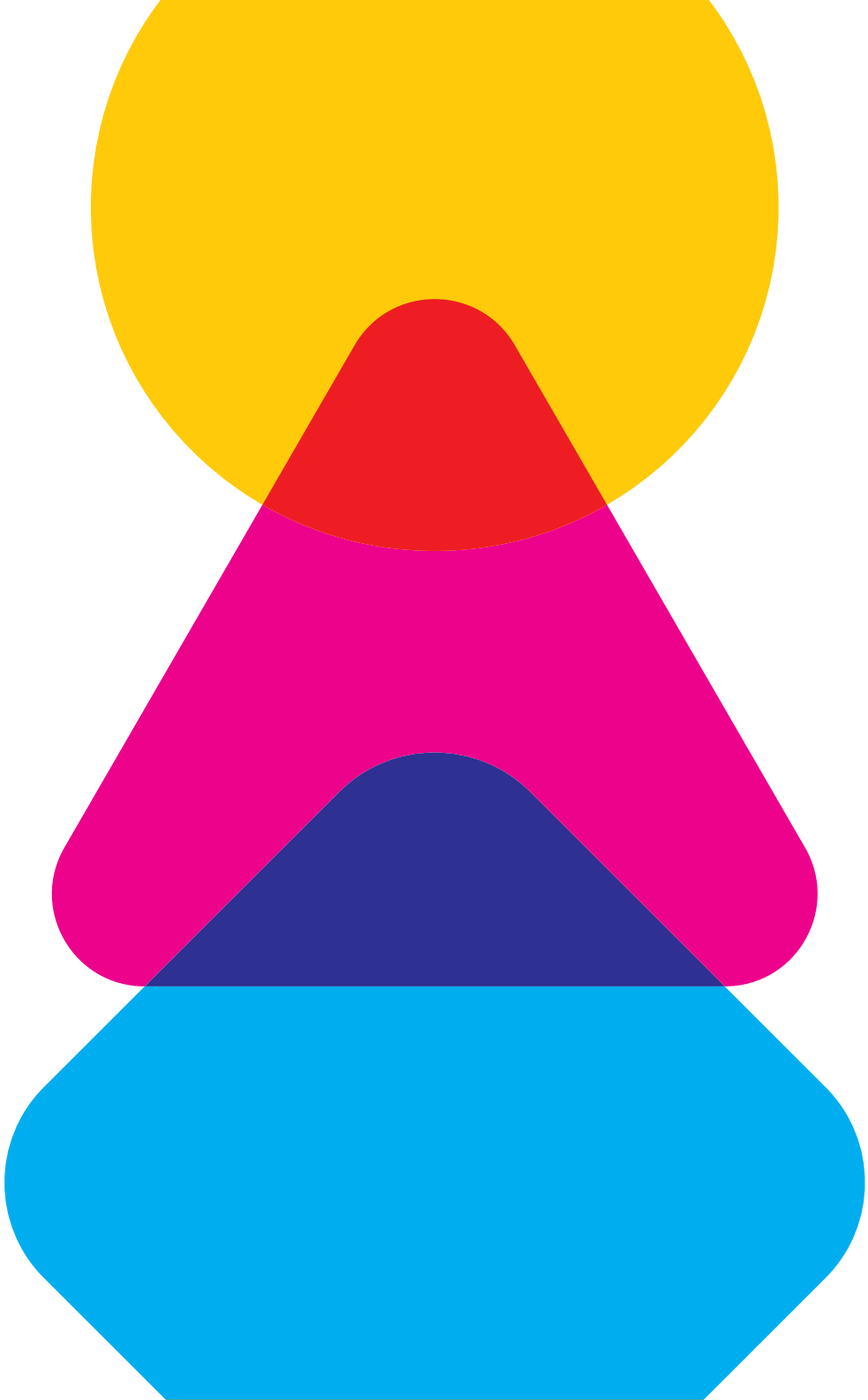
Stato dell'arte del turismo bergamasco accessibile e inclusivo. Verso gli Stati generali del turismo per tutti.

Il convegno vuole essere non solo un momento pubblico conclusivo di restituzione degli eventi accessibili promossi dalla rete provinciale nel corso del 2023, ma anche l'avvio di un un percorso finalizzato ad ampliare l'offerta dei servizi di turismo accessibile sul nostro territorio. Sono previsti interventi da parte di esperti nonché testimonianze utili a definire progettualità future in collaborazione con gli amministratori e gli attori protagonisti del turismo bergamasco.



Il progetto “OLTRE LE BARRIERE - Verso un turismo accessibile e inclusivo” è coordinato dal Servizio Sviluppo della Provincia di Bergamo in collaborazione con:

Confcooperative Bergamo, Comune di Bergamo, 5 Comunità montane, Parco delle Orobie, Visit Bergamo, Visit Brembo, Visit Lake Iseo, PromoSerio, Promolsola, Pianura da Scoprire, Legacoop Lombardia, Coordinamento bergamasco per l’inclusione APS, C.A.I. Bergamo, ANMIC Bergamo, Ascom Bergamo, Confesercenti Bergamo, Rete Lynx, Associazione Bergamo AAA, Comitato bergamasco per l’abolizione delle barriere architettoniche, 3 GAL della provincia di Bergamo ed Università degli Studi di Bergamo.



RINGRAZIAMENTI

Desideriamo ringraziare l'agenzia di comunicazione **Quid Life S.r.l.** di Bergamo per aver effettuato lo studio del concept di questo libro ed averne curato la grafica e l'impaginazione a titolo gratuito.





OLTRE LE BARRIERE
VERSO UN TURISMO
ACCESSIBILE E INCLUSIVO

.....
PROVINCIA DI BERGAMO
SERVIZIO SVILUPPO TERRITORIALE
EDIZIONE 2023